

V Praze dne 22.5.2020

Žádost o vyjádření k projektu pro územní řízení



název stavby: Novostavba řadových rodinných domů, Kestřanská

účel stavby: Rodinný dům

místo stavby: obec: Praha

ulice: Kestřanská

parcela: č. 46/30; 370/8; 370/15; 370/17; 370/467

katastr. území: Cholupice (652 393)

LV: č. 1077, Kat. úřad pro hl. m. Prahu, Katastrální pracoviště Praha

charakter stavby: novostavba řadových rodinných domů

ÚŘAD MĚSTSKÉ ČÁSTI PRAHA 12	
č.j.	
Došlo dne:	26. 05. 2020
Listů	Příloh

Dovolujeme si Vás požádat o vyjádření k záměru výstavby řadových domů pro územní řízení.

Předmětem žádosti jsou řadové domy v pěti sekcích.

Sekce č. 1 – 4 jsou řešeny jako rodinné domy o jedné bytové jednotce,

sekce č. 5 je navržena jako bytová jednotka ve 2.NP s obchodní jednotkou v 1.NP.

Jedná se o dvoupodlažní objekty s plochou střechou bez podsklepení.

Každá sekce řadového domu je napojena samostatnými přípojkami na stávající technickou infrastrukturu.

Jedná se o přípojky splaškové vody, vodovodu, plynu a silnoproudu. Nové přípojky budou napojeny na veřejné řady v přílehlé komunikaci.

Dešťové vody likvidovány samostatně na pozemku každého objektu

Všechny objekty jsou zpřístupněny z komunikace Kestřanská

Objekty 1 – 4 mají zajištěno parkování pro osobní auta na vlastním pozemku (č. 1 – 2 ve vestavěné garáži a na zpevněné ploše před vjezdem do garáže; č. 3 – 4 na zpevněné ploše před řešeným objektem).

Objekt č. 5 – provozovna i bytová jednotka mají parkovací stání zajištěno v na parkovišti, které je navrženo severně od tohoto objektu v těsné blízkosti.

Objekty jsou dále zpřístupněny soukromou přístupovou cestou v severní části řešené lokality – cesta pro pěší, která bude ve vlastnictví majitelů objektů.

Nájezdy do objektů č. 1 – 4 jsou navrženy přes stávající parkovací stání, která jsou určena pro obyvatele bytového domu podél ulice Kestřanská jako návštěvnická stání. Tato stání jsou nahrazena na nově navrhované parkovišti v severo-západním cípu, posun parkovacích stání o cca 40 metrů – zachována docházková vzdálenost pro bytové domy. Nájezd na parkoviště navrhován z ulice Podchýšská. Parkoviště celkem pro 13 osobních aut.

Žadatel:

Moravská stavební - INVEST, a.s.

IČ: 25544756

Koliště 1912/13, Černá Pole, 60200 Brno

Zastoupena na základě plné moci:

Povolstav s. r. o.

se sídlem: Na Kozáčce 1289/7, 120 00 Praha 2

IČ: 044 69 411

zastoupené jednatelem Lubomírou Klečatskou

Email:

ID datové schránky: g7p93pa

Tel.:-

Předem děkuji za posouzení naší žádosti

Přílohy: plná moc, výpis z KN, PD

Vyřizuje:

POVOLSTAV 

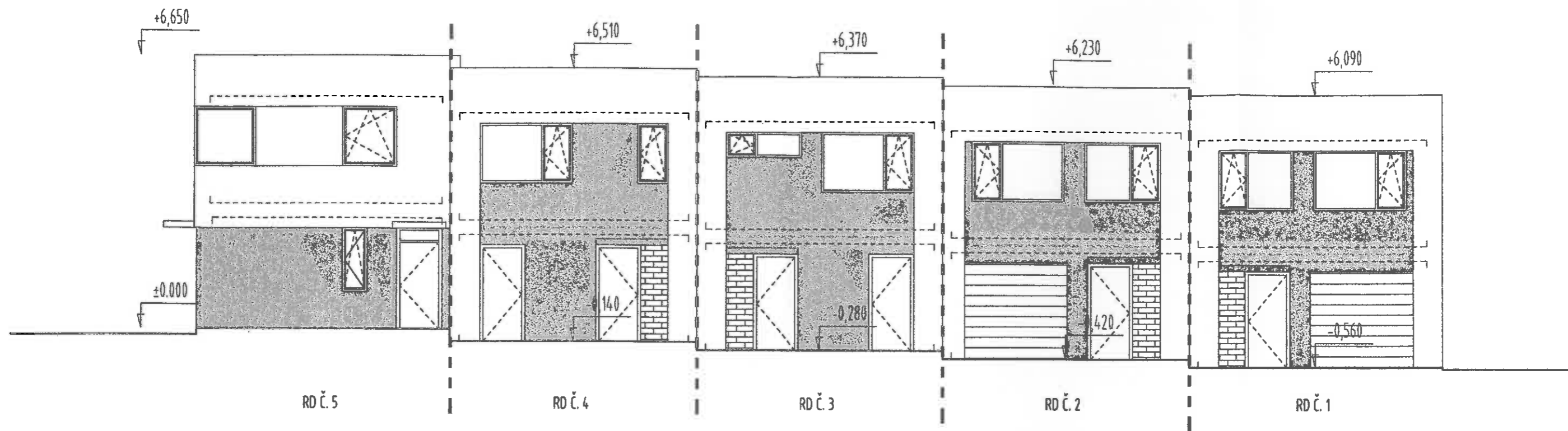
POVOLSTAV s.r.o.

Na Kozáčce 1289/7, 120 00 Praha 2

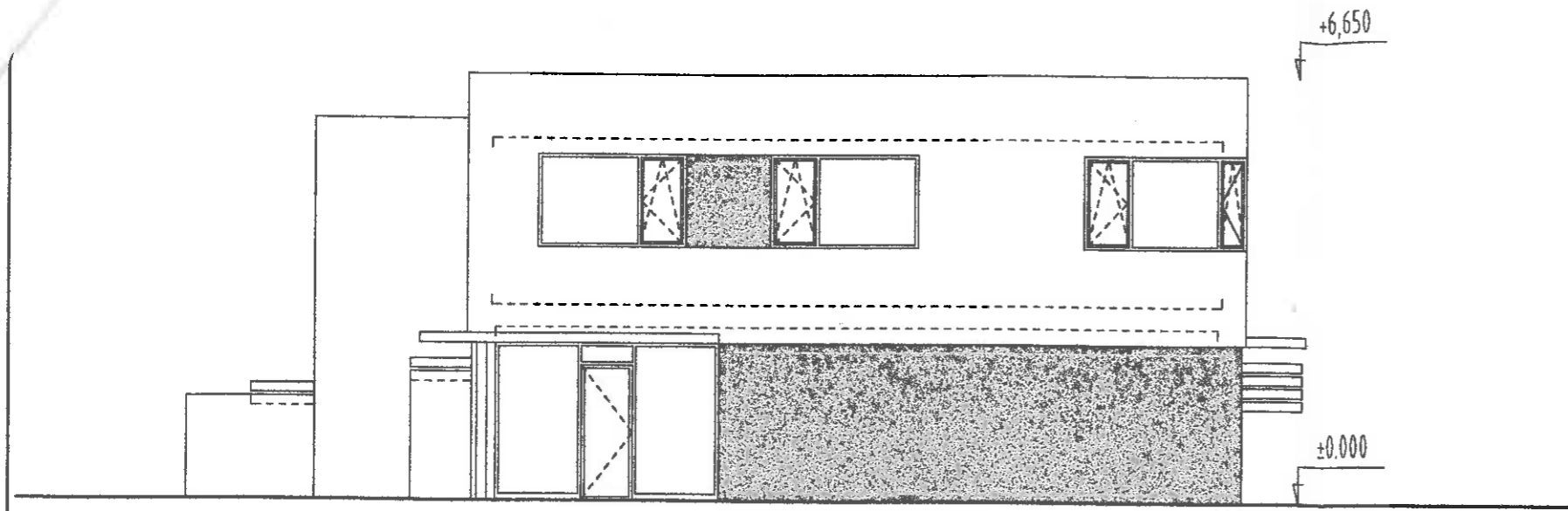
tel.: 601 342 536

www.povolstav.cz

ZNÍ POHLED Z ULICE KESTŘANSKÁ



PADNÍ POHLED Z ULICE PODCHÝŠSKÁ



VÝCHODNÍ POHLED

